



012-1340-P60

Art. 012-1320-P60

Kit prensa-elevadora grasa para bidones de 180-220 kg con bomba R=20:1 Caudal 12 kg/mín

Equipada con:

Art.012-1200-050 Prensa-elevadora con 2 columnas + plato seguidor

Art.011-0920-P60 Bomba neumática industrial **R=20:1**

Art.902-0323-015 Manguera caucho R6 3/8" longitud 1,5 m F-F 3/8"

Art.902-0424-015 Manguera caucho R6 1/2" longitud 1,5 m F-F 1/2"

Art. 012-1340-P60

Kit prensa-elevadora grasa para bidones de 180-220 kg con bomba R=40:1 Caudal 10 kg/min

Equipada con:

Art.012-1200-050 Prensa-elevadora con 2 columnas + plato seguidor

Art.011-1240-P60 Bomba neumática industrial **R=40:1**

Art.902-0323-015 Manguera caucho R6 3/8" longitud 1,5 m F-F 3/8"

Art.902-0424-015 Manguera caucho R6 1/2" longitud 1,5 m F-F 1/2"

Art. 012-1350-P50

Kit prensa-elevadora grasa para bidones de 180-220 kg con bomba R=50:1 Caudal 6,8 kg/mín

Equipada con:

Art.012-1200-045 Prensa-elevadora con 2 columnas + plato seguidor

Art.011-0950-P50 Bomba neumática industrial **R=50:1**

Art.902-0323-015 Manguera caucho R6 3/8" longitud 1,5 m F-F 3/8"

Art.902-0424-015 Manguera caucho R6 1/2" longitud 1,5 m F-F 1/2"

Art. 012-1370-P50

Kit prensa-elevadora grasa para bidones de 180-220 kg con bomba R=70:1 Caudal 6,0 kg/mín

Equipada con:

Art.012-1200-045 Prensa-elevadora con 2 columnas + plato seguidor

Art.011-1270-P50 Bomba neumática industrial **R=70:1**

Art.902-0323-015 Manguera caucho R6 3/8" longitud 1,5 m F-F 3/8"

Art.902-0424-015 Manguera caucho R6 1/2" longitud 1,5 m F-F 1/2"

Art. 012-1375-P60

Kit prensa-elevadora grasa para bidones de 180-220 kg con bomba R=75:1 Caudal 8,0 kg/mín

Equipada con:

Art.012-1200-050 Prensa-elevadora con 2 columnas + plato seguidor

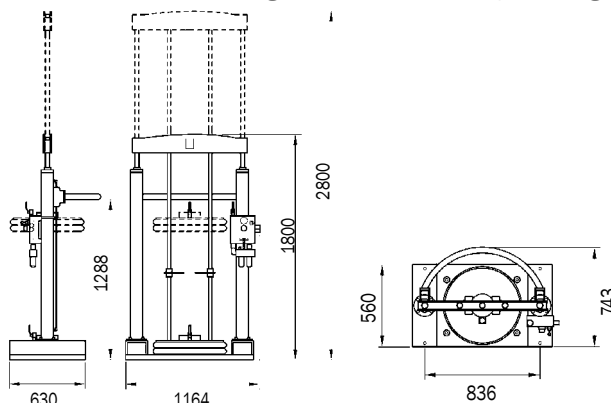
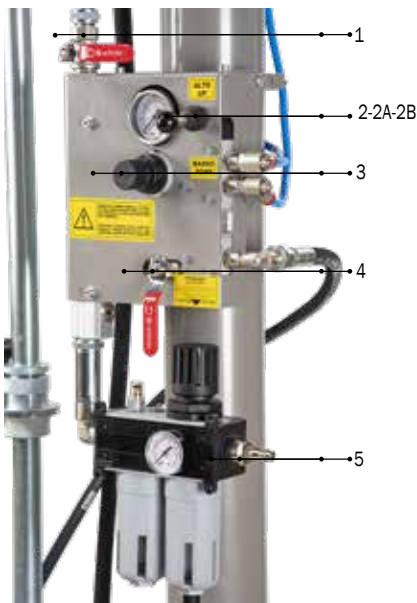
Art.011-1575-P60 Bomba neumática industrial **R=75:1**

Art.902-0323-015 Manguera caucho R6 3/8" longitud 1,5 m F-F 3/8"

Art.902-0424-015 Manguera caucho R6 1/2" longitud 1,5 m F-F 1/2"



012-1320-P60	246,600	1,920	1
012-1340-P60	247,900	1,920	1
012-1350-P50	247,400	1,920	1
012-1370-P50	248,600	1,920	1
012-1375-P60	253,800	1,920	1



- 1 Grifo alimentación aire bomba
- 2 Posición de reposo
- 2A Posición de elevación alta bomba y membrana
- 2B Posición baja activación prensa-fluido
- 3 Regulador de presión con manómetro para alimentación del aire del elevador
- 4 Alimentación de aire elevación de membrana
- 5 Entrada de alimentación de aire general del filtro regulador y lubricador